

**Практическая работа: функциональная система
классической гармонии**

Задание 1.

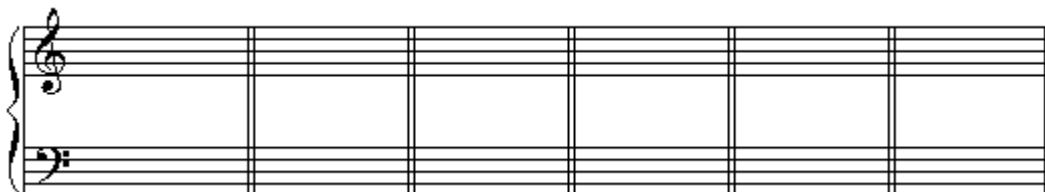
Как известно в музыке аккорды располагаются по степени напряжения от более «слабых» - к более «сильным», найдите ошибки в следующих схемах и запишите правильный вариант:

Гармонические схемы	
неправильно	правильно
V - II - T	
II - IV - T	
II - VI - T	
III - I - V	
V - IV - I	
VII - IV - II	

Задание 2.

Постройте в заданных тональностях трезвучия главных и побочных ступеней:

G - dur h - moll B - dur a - moll D - dur e - moll



$^3_{\text{T}}\text{S}$

$^5_{\text{ш}}\text{T}$

$^1_{\text{ш}}\text{D}$

$^5_{\text{T}}\text{VI}$

$^3_{\text{ш}}\text{VI}$

$^1_{\text{T}}\text{VII}$